



15分钟40循环

HiQ系列

超快速实时荧光定量PCR仪

REAL-TIME qPCR

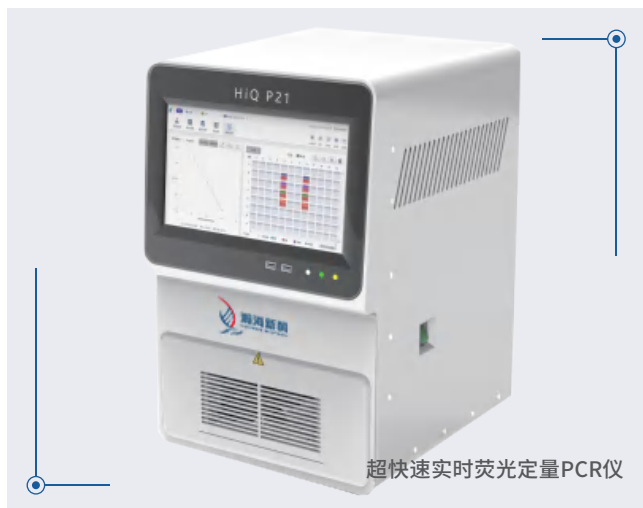
瀚海新酶生物科技有限公司

# 产品简介 Introduction

HiQ P21是一款高端科研及医疗用户量身设计的实时荧光定量PCR仪。

采用顶部拍照成像式匀光光路同时采集96孔荧光信号，配合快速变温模块，应用独特的专利控温算法，具备更佳的控温精度、更快的升降温速率，实现快速、多重实时荧光定量PCR检测。

- ★ 定性分析
- ★ 定量分析
- ★ 高分辨溶解曲线
- ★ 基因分型



超快速实时荧光定量PCR仪

## 产品特点 Features

精准

### 荧光检测精准

- 96孔荧光**同时采集**，**8秒**可完成6通道荧光采集
- 缩短平台期限制，可执行更快速程序

快速

### 升降温速度快

- **8°C/s**升降温速率
- 效率提高1倍以上：相同实验条件时间缩短约**30-40%**

多重

### 靶标检测重数多

- **21种**荧光通道组合，
- 高分辨率溶解曲线 (HRM) 分析  
荧光和HRM联合可实现**超多靶标检测**

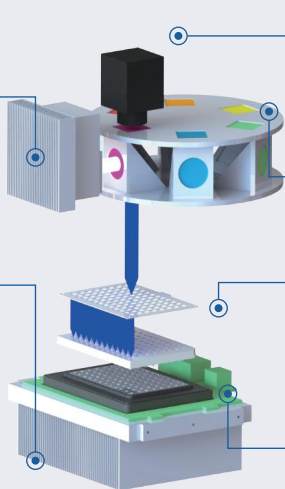
## Technical Superiority 技术亮点

### 大功率LED及匀光系统

提高照明光源能量, 高效匀光系统设计增强均匀性, 解决光学边缘效应

### 基于半导体制冷片的高效变温模块结构设计

6路独立控制结构, 配合边缘补偿技术, 高密度散热结构, 具备快速的升降温速率, 无边缘效应



### 高灵敏度CMOS探测器

顶部拍照成像式光学系统, 配备高灵敏度CMOS探测器, 提高荧光检测的灵敏度

### 自由组合滤光片

增加荧光通道, 方便多样化的荧光探针设计

### 非球面微透镜阵列单元

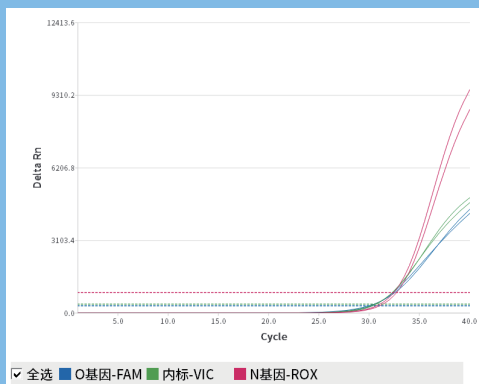
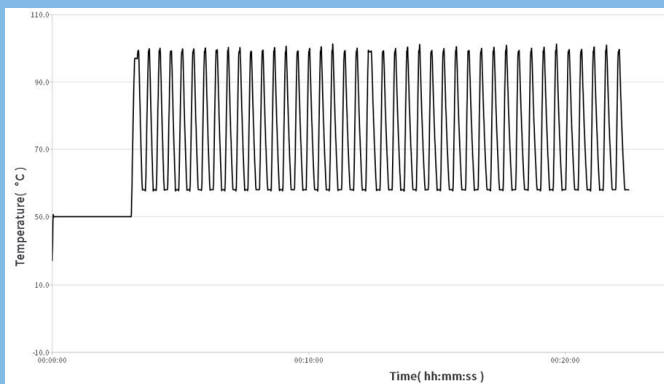
非球面微透镜阵列单元, 减少色差, 提高荧光信号强度

### 高精度PID控温算法设计

6路整调PID控制算法, 提高控温精度及准确性

## Outstanding Performance 优异性能的表现

# 23 min



## 运行时间23分钟

本系统具有快速检测能力, 升降温速度快, 荧光检测速度快, 搭载国内S企业、B企业等新冠检测试剂盒, 可在23分钟内完成新冠病毒Orf1ab基因、N基因和内参基因检测, 通过临床样本及室间质评样本测试与比对结果一致性100%。

# Technical Specifications 主要性能参数

产品型号	HiQ P10	HiQ P21	HiQ P384
样品容量	96	96	384
热循环技术	半导体制冷片		
平均升降温速率	8°C/s		
温度准确性	±0.2°C		
控温精度	±0.15°C		
温度均匀性	≤±0.2°C		
温度范围	4~99°C		
激发光源	大功率LED光源		
检测单元	高灵敏度CMOS		
荧光检测方式	顶部成像方式		
单通道检测时间	1s		
荧光通道数	4通道（兼容10种滤光组合）	6通道（兼容21种滤光组合）	5通道
荧光检测精密密度（CV）	<1%		
支持的染料	F1: FAM、Sybr Green F2: Vic、Hex、Joe F3: Rox、Texas Red F4: Cy5	F1: FAM、Sybr Green F2: Vic、Hex、Joe F3: Tamra、Cy3 F4: Rox、Texas Red F5: Cy5 F6: Cy5.5	F1: FAM、Sybr Green F2: Vic、Hex、Joe F3: Rox、Texas Red F4: Cy5 F5: Cy5.5
<b>分析模式</b>			
标准曲线定量分析、定性分析、熔解曲线、高分辨率熔解曲线、基因分型、自定义模式			
<b>数据导出</b>			
可导出xlsx、dts、tpl等格式文件，用户可保存实验文件进行离线分析，可保存实验程序文件，导出原始数据、实验结果等信息；保存图形和表格数据结果。			

## 瀚海新酶生物科技有限公司 HZYMES BIOTECHNOLOGY CO.,LTD

营销中心：上海市奉贤区环城西路3006号瀚海大厦

订货电话：021-60877362 邮编：201400 传真：021-60877362转819

生产基地：武汉市高科园三路9号武汉精准医疗产业基地3栋

技术咨询电话：027-65528952 邮编：420075 网址：www.hzymes.com



— 公众号 —